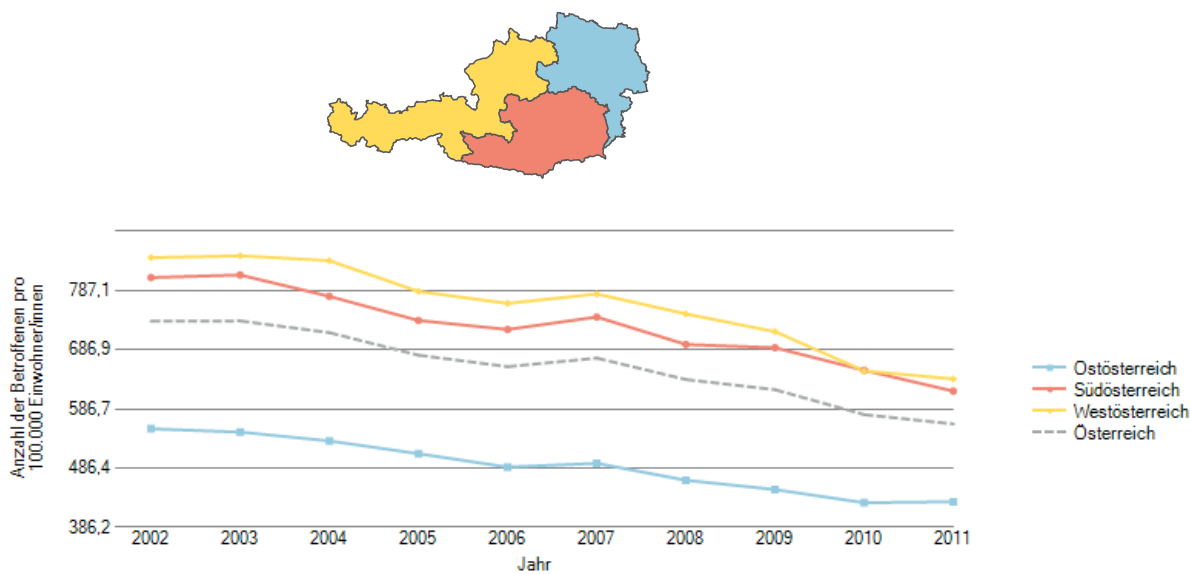


Unfälle

Tote und Verletzte bei Straßenverkehrsunfällen nach NUTS-1-Regionen im Zeitverlauf 2002-2011 Männer und Frauen



Quellen: Kuratorium für Verkehrssicherheit - Verkehrsunfallstatistik 2002-2011; GÖG/ÖBIG-eigene Berechnungen und Darstellung

Erläuterungen

NUTS-1-Regionen: NUTS (Nomenclature des unités territoriales statistiques) bezeichnet eine hierarchische Systematik zur eindeutigen Identifizierung und Klassifizierung räumlicher Bezugseinheiten in der Europäischen Union. Auf der NUTS-1-Ebene wurde Österreich in drei Einheiten gegliedert:

- Ostösterreich (Burgenland, Niederösterreich, Wien)
- Südösterreich (Kärnten und Steiermark)
- Westösterreich (Oberösterreich, Salzburg, Tirol, Vorarlberg)